

MIEJSCOWY PLAN ZAGOSPODAROWANIA PRZESTRZENNEGO TERENÓW POŁOŻONYCH W OBRĘBIE PLUSKI NAD JEZIOREM PLUSZNE GMINA STAWIGUDA

SKALA 1:1000
0 10 50 100

WYRYS ZE STUDIUM UWARUNKOWAŃ I KIERUNKÓW ZAGOSPODAROWANIA PRZESTRZENNEGO GMINY STAWIGUDA

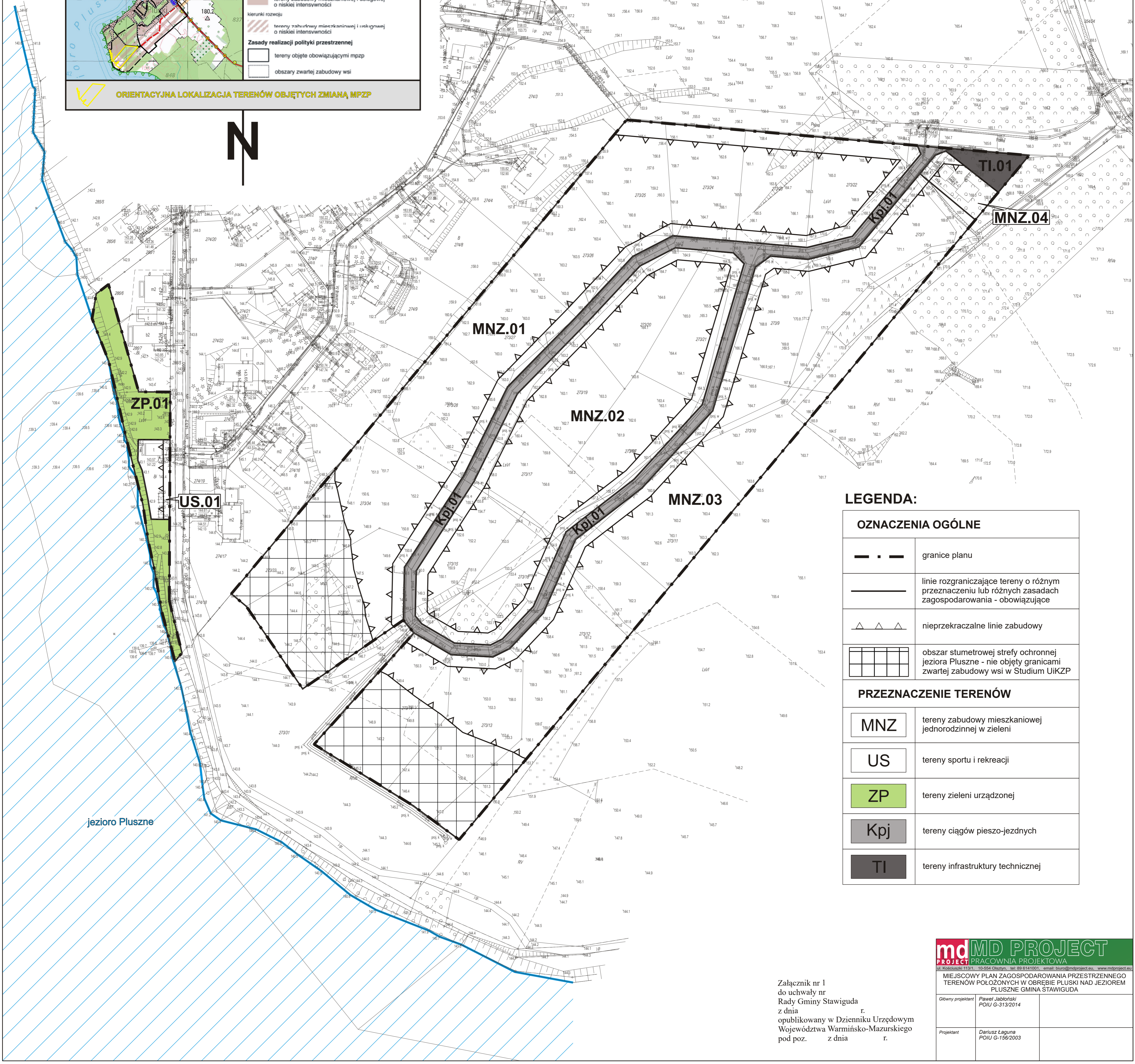
Legenda
Kierunki zmian w strukturze funkcjonalno-przestrzennej

- stan istniejący
- tereny zabudowy mieszkaniowej i usługowej o niskiej intensywności
- kierunki rozwoju
- tereny zabudowy mieszkaniowej i usługowej o niskiej intensywności

Zasady realizacji polityki przestrzennej

- tereny objęte obowiązującymi mpzp
- obszary zwartej zabudowy wsi

ORIENTACYJNA LOKALIZACJA TERENÓW OBJĘTYCH ZMIANĄ MPZP



LEGENDA:

OZNACZENIA OGÓLNE

	granice planu
	linie rozgraniczające tereny o różnym przeznaczeniu lub różnych zasadach zagospodarowania - obowiązujące
	nieprzekraczalne linie zabudowy
	obszar stumetrowej strefy ochronnej jeziora Pluszne - nie objęty granicami zwartej zabudowy wsi w Studium UIKZP

PRZEZNACZENIE TERENÓW

MNZ	tereny zabudowy mieszkaniowej jednorodzinnej w zieleni
US	tereny sportu i rekreacji
ZP	tereny zieleni urządzonej
Kpj	tereny ciągów pieszo-jezdnich
TI	tereny infrastruktury technicznej

Załącznik nr 1
do uchwały nr
Rady Gminy Stawiguda
z dnia r.
opublikowany w Dzienniku Urzędowym
Województwa Warmińsko-Mazurskiego
pod poz. z dnia r.

md MD PROJECT
PRACOWNIA PROJEKTOWA

MIEJSCOWY PLAN ZAGOSPODAROWANIA PRZESTRZENNEGO TERENÓW POŁOŻONYCH W OBRĘBIE PLUSKI NAD JEZIOREM PLUSZNE GMINA STAWIGUDA

Główny projektant	Paweł Jabłoński POIU G-313/2014
Projektant	Dariusz Laguna POIU G-156/2003