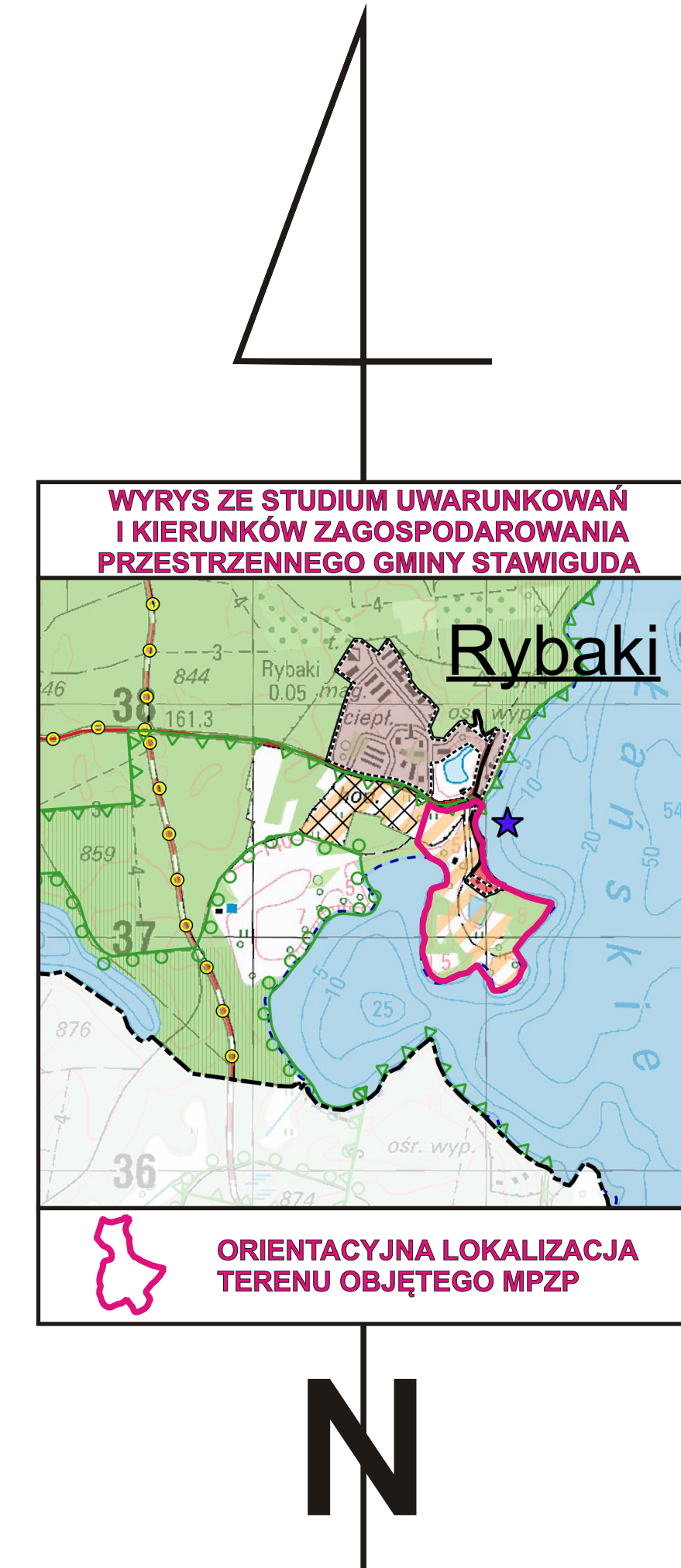
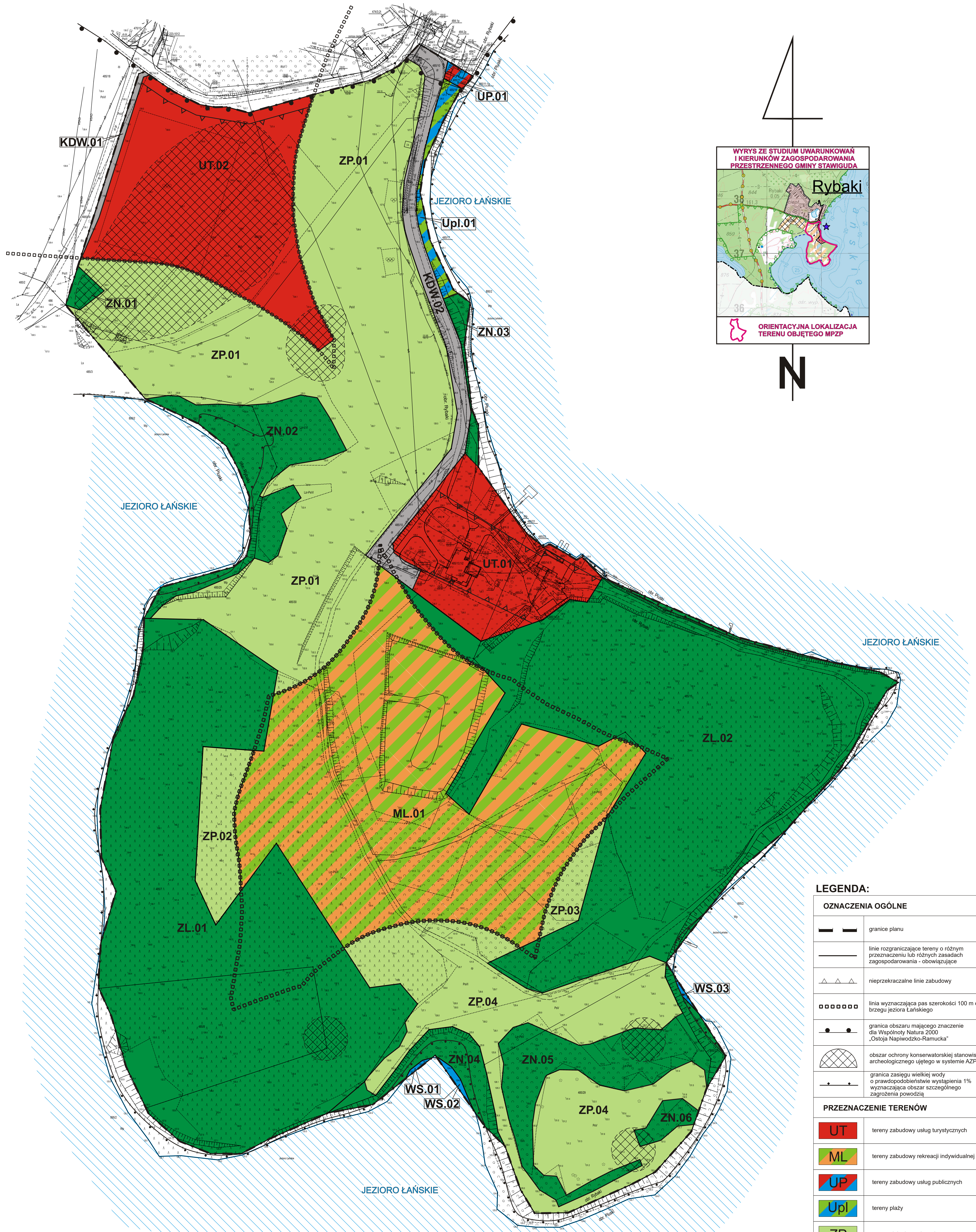


# MIEJSCOWY PLAN ZAGOSPODAROWANIA PRZESTRZENNEGO TERENU POŁOŻONEGO NAD JEZIOREM ŁAŃSKIM W OBRĘBIE RYBAKI GMINA STAWIGUDA

SKALA 1:1000  
0 10 50 100



**LEGENDA:**

OZNACZENIA OGÓLNE	
	granice planu
	linie rozgraniczające tereny o różnym przeznaczeniu lub różnych zasadach zagospodarowania - obowiązujące
	nieprzekraczalne linie zabudowy
	linia wyznaczająca pas szerokości 100 m od brzegu jeziora Łańskiego
	granica obszaru mającego znaczenie dla Wspólnoty Natura 2000 „Ostoja Napiwodzko-Ramucka”
	obszar ochrony konserwatorskiej stanowiska archeologicznego ujętego w systemie AZP
	granica zasięgu wielkiej wody o prawdopodobieństwie wystąpienia 1% wyznaczająca obszar szczególnego zagrożenia powodzią
PRZEZNACZENIE TERENÓW	
	UT tereny zabudowy usług turystycznych
	ML tereny zabudowy rekreacji indywidualnej
	UP tereny zabudowy usług publicznych
	Upl tereny plaży
	ZP tereny zieleni urządzonej
	ZN tereny zieleni naturalnej
	ZL tereny lasów
	WS tereny wód powierzchniowych śródlądowych
	KDW tereny dróg wewnętrznych

Załącznik nr 1  
do uchwały Rady Gminy Stawiguda  
Nr z dnia r.  
opublikowany w Dzienniku Urzędowym  
Województwa Warmińsko-Mazurskiego  
pod poz. z dnia r.